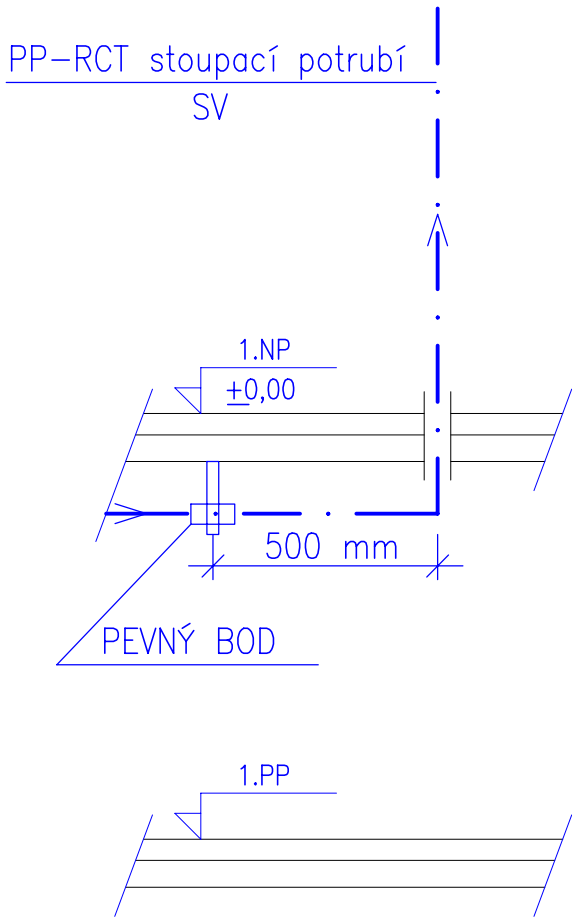


KOMPENZACE, PRŮCHODKY PATRY

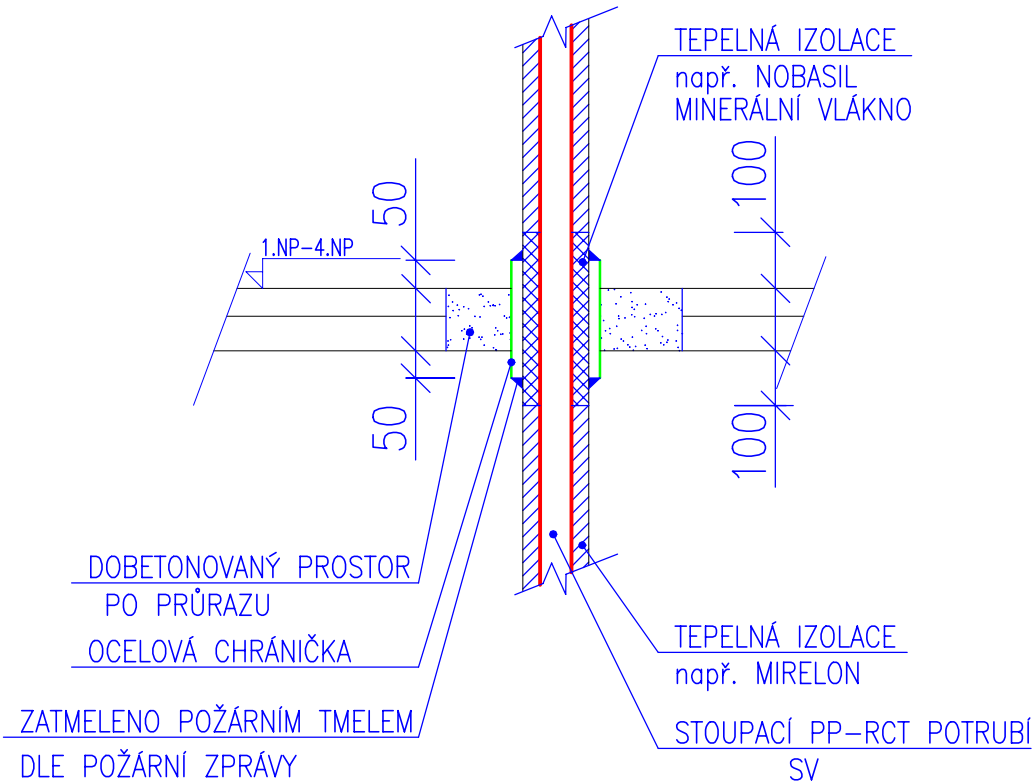
BEZ MĚŘ.

KOMPENZACE V 1. PP



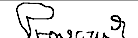

PRŮCHODKY PATRY

(PŘÍKLAD ŘEŠENÍ)



1) PRŮCHOD STOUPACÍHO POTRUBÍ JEDNOTLIVÝMI PATRY BUDE PROVEDEN PŘES OCELOVOU CHRÁNIČKU KTEROU BUDE PROCHÁZET POTRUBÍ S IZOLACÍ Z MINERÁLNÍHO VLÁKNA, MEZIKRUŽÍ BUDE UTĚSNĚNO POŽÁRNÍM TMELEM DLE POŽÁRNÍ ZPRÁVY

ZDRAVOTNĚ TECHNICKÉ INSTALACE

Zodpovědný projektant	Ing. Jaromír Provazník						
Vypracoval	Ing. Michal Havlíček						
Investor:	Statutární město Ostrava, městský obvod Ostrava - Jih Horní 791/3, 700 30 Ostrava - Hrabůvka			28. října 1142/168, Mariánské Hory, 709 00 Ostrava IČ: 29395933 tel. 725 528 887 info@kapegopro.cz			
Název akce: "Zateplení obvodového pláště budovy, půdy a stropů sklepních prostor, změna vytápění bytů na plynové etážové topení - BD Abramovova č.1588/10, Ostrava-Jih"				Formát	A3	Datum	prosinec 2022
				Měřítko	- - -	Stupeň PD	DPS
Místo:	Abramovova 1588/10, Zábřeh, 700 30 Ostrava parcela číslo st. 1948, k.ú. Zábřeh nad Odrou			Číslo výkresu			
Název výkresu:	KOMPENZACE, PRŮCHODKY PATRY			114			